

# BINGGRAE SUSTAINABILITY REPORT 2020



포토로 지어낸 일에서 사는 우리 가족 | 노가을 어린이 11세 33호 Binggrae 어린이 그림전시 수상 수상



## About This Report

### ■ 보고서 개요

본 보고서는 Binggrae의 지속가능경영역량을 소개하는 보고서입니다. 앞으로 Binggrae는 매년 말간하는 지속가능경영 보고서를 통해 Binggrae의 경제·사회·환경 가치의 통합적인 성과를 이해관계자 여러분께 보고하고 소통하겠습니다.

### ■ 보고 기간 및 보고 범위

본 보고서의 보고 기간은 2019년 1월 1일부터 2019년 12월 31일까지이며, 일부 정보의 경우 2020년 5월까지의 내용을 포함하고 있습니다.

보고 범위는 경제 성과의 경우 Binggrae의 국내외 전 사업장을 포함하고 있으며, 사회·환경의 경우 사업장의 규모와 성격, 영향력 등을 고려하여 국내 사업장을 중심으로 보고하고 있습니다.

### ■ 보고서 작성기준

본 보고서는 GRI 지속가능성보고 가이드라인에 따른 표준공개제를 포함하고 있습니다.



- 본 보고서는 Binggrae가 개발한 순환글서체인 Binggrae체, Binggrae 메로나체 및 Binggrae 따름꼴로 작성되었으며, 산림업종 마크와 KC마크(어린이 안전)를 획득한 친환경 종이로 필요 최소한의 수량으로 인쇄되었습니다.
- Binggrae 홈페이지(www.binggrae.co.kr)를 방문하시면 Prezi(별도 프로그램 설치 필요 없음) 및 PDF로 열람하실 수 있습니다.

## 1 CEO 인사말

국내 식품 산업을 선도해왔던 자부심과 겸양으로 고객, 파트너와 함께 성장하겠습니다.

대표이사 전 장 원



존경하는 이해관계자 여러분,

Binggrae의 발전을 위해 아낌없는 격려와 성원을 보내주신 이해관계자 분들께 감사의 말씀을 드립니다. 지난 1967년 창립된 Binggrae는 '기업을 통한 사회공헌'과 '국민생활 건강의 청량이념'을 이어오며 끊임없는 도전과 혁신으로 대한민국 식품 산업 발전에 기여해 왔습니다.

Binggrae가 대한민국을 대표하는 식품기업으로 발전하게 된 바탕에는 기업의 사회적 책임을 위해 꾸준히 실천해 온 정도경영과 다양한 사회공헌 활동 그리고 협력사와의 상생을 위한 노력의 결과라고 생각합니다. 이번 지속가능경영보고서 발간을 통해 앞으로 Binggrae는 지속 가능한 미래를 위해 노력해 나가겠다는 약속을 드리고 이를 위한 주요 활동을 소개해 드리겠습니다.

첫째, Binggrae는 'Great Company'라는 비전을 향해 더욱 혁신하고 새로운 도전에 나서겠습니다. 시장을 선도할 미래 식품 기술과 제품 개발에 박차를 가하고 고객, 비즈니스 파트너와 함께 성장하고 상생할 수 있는 사업모델로 확장할 것입니다.

둘째, 공정하고 투명한 윤리경영을 지향하고 기업의 사회적 책임과 역할을 충실히 이행해 나가겠습니다.

셋째, 뛰어난 역량을 지닌 인재들이 자율과 책임이 조화를 이루는 기업 문화를 바탕으로 마음껏 창의성을 발휘하고 도전하여 Binggrae의 밝은 미래를 만들어 갈 것입니다.

앞으로 위와 같은 지속적인 활동을 통해 기업의 사회적 책임과 역할에 최선을 다하여 고객과 사회의 기대에 부응하는 Binggrae가 되도록 하겠습니다. 이해관계자 여러분의 많은 격려와 지지를 부탁드립니다.

감사합니다.

## 2 경영이념

Binggrae는 국민의 건강과 행복을 위해 최상의 고객가치를 만들어 내고 있습니다.

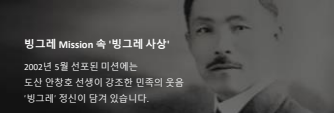
**Mission** | 건강과 행복을 함께 나누는 밝은 미소의 메신저

**Vision** | 일하는 즐거움과 보람이 가득한 회사로서, 최상의 고객가치를 창조하고, 세계를 풍요롭게 하는 글로벌 리딩 기업을 구현한다.

**Value**



Binggrae 사상



Binggrae Mission 속 'Binggrae 사상'

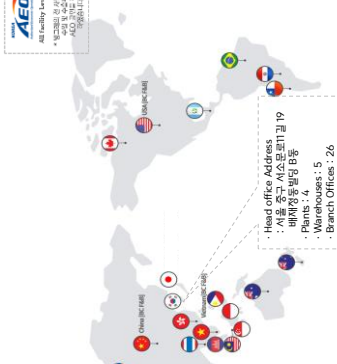
2002년 5월 5일 미션에는 '도산 안창호 선생이 강조한 민족의 뜻을 'Binggrae 정신이 담겨 있습니다.'

**사명의 유래**

Binggrae의 사명은 도산 안창호 선생이 강조하셨던 민족의 뜻을 'Binggrae'정신에 담았습니다. "왜 우리 사회는 이렇게 차요? 서로 사랑하는 마음으로 'Binggrae'라는 세상을 만들어야 하겠소." 근심과 절음, '가책'이나 '탁약' 없이 양심에서 우리나라는 웃음 그 자체가 'Binggrae'인 것입니다. 도산 안창호 선생님은 밝은 미소를 가진 사람들이 모여 사는 밝은 세상을 꿈꿨습니다. Binggrae는 국민의 건강과 행복을 증진시키는 기여자로 좋은 제품을 통해 국민에게 '기쁨과 즐거움'을 웃음으로 드리겠습니다. 도산과 같은 꿈을 꾸고 있습니다.

## 3 Business Department

Binggrae는 냉동과 냉장의 생산과 유통망을 확보하고 있습니다. 아이스크림(빙동) 사업과 우유 및 발효유, 커피, 음료(빙상) 사업 및 스낵(상온)을 통해 안정적 수익기반을 확보하고 있으며, 디지털, 건강기능식품으로의 Business 영역이 확장되고 있습니다.



## 4 Global Binggrae

Binggrae는 1993년 LA (미국)에 본사를 설립한 이래로 100여 개국에 진출하여 판매망을 지속적으로 확장하고 있습니다. 특히 아시아 지역에서는 아이스크림, 발효유, 우유, 커피, 음료 등 핵심사업으로 판매를 확대하여 글로벌 시장에서 높은 경쟁력을 확보하고 있습니다. 2019년 베트남에 현지 판매망을 설립했습니다.

## 5 주요 이해관계자의 관심사항 분석을 통한 중요 이슈 도출

주요 이해관계자	소통채널	이해관계자 주요 관심사항	중요 Issue 도출
고객	- 고객만족도 조사 - 고객센터 - Binggrae SNS 채널	- 안전하고 건강한 식품 개발 - 정확하고 세심한 제품 정보 제공 - 투명한 커뮤니케이션	- 도출방법 내부 유관부서 및 주요 이해관계자 인터뷰 통해 중요 Issue 도출하고 사회적 관심분석 및 비즈니스 영향 고려하여 우선순위화
주주 · 투자자	- IR Meetings - 주주총회 - 공시/홈페이지	- 안정적인 경영성과 - 안정적인 기업지배구조	- 안전하고 건강한 맛의 기준을 만든다 - 고객만족을 위한 새롭고 다양한 노력
임직원	- 인사철의회 - 상담·채보 시스템 - 사보/사내 간담회	- 안전한 근무환경 - 공정한 기회제공 및 공정한 평가	- 환경경영전략
협력사	- 협력사 간담회 - 상생문서	- 협력사 고충 처리 - 공정거래 및 동반성장	- 상성과 협력의 공급망 관리 - 통합적 리스크 관리 능력
지역사회	- Binggrae 봉사단 - 해마다 - 김구제단	- 지역경제 활성화 등 간접경제효과 - 지역사회 환경보호 - 기부, 봉사 등 사회공헌활동	- 일하기 좋은 기업 문화 위한 투자 - 간단한 지배구조 구축 - 진심으로 다가가는 사회공헌 활동

## Topic1 안전하고 건강한 맛의 기준을 만든다

■ Binggrae는 50년의 정직함을 담은 안전하고 건강한 맛으로 또 다른 50년을 만들어 가고 있습니다. 안전에는 조금의 안전지대도 없습니다. Binggrae는 고객안전 제품 및 서비스 개발 원칙에 따라 식품안전경영 방침을 제정하고 완벽한 품질의 제품을 만들기 위해 안전을 기하고 있습니다. 연구개발, 원료구매, 제품생산, 생산시설 관리, 유통 등 전 과정에서 '안전'이 최우선으로 고려되고 있으며, 모든 제품에 HACCP 인증을 받았습니다. ISO 9001 인증, FSSC22000 인증 등을 획득하여 안정성 평가 여부를 공개하고 있습니다.

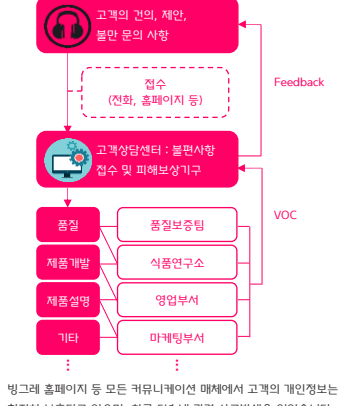


구분	주요	인증종목
· HACCP	식품의약품안전처 주관	우유, 아이스크림, 스낵 등 전제품
· ISO9001	KM(한국경영인인증)	Binggrae 공장에서 생산하는 제품
· FSSC22000	BSI(영국왕립표준협회)	Binggrae 공장에서 생산하는 제품 (스낵 제외)

## ■ Binggrae는 50년의 정직함을 담은 안전하고 건강한 맛으로 또 다른 50년을 만들어 가고 있습니다.

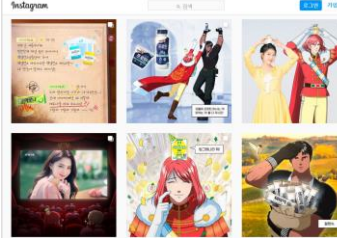
## Topic2 고객 만족을 위한 새롭고 다양한 노력

Binggrae는 급변하는 고객 만족의 기준과 시장환경 변화에 대응하기 위해 새롭고 다양한 커뮤니케이션 채널을 운영하고 있습니다. ■ 체계적인 고객센터운영 Binggrae는 신속하고 정확하게 고객의 불편사항을 처리하기 위해 고객 VOC(Voice of Customer) 처리 Process를 운영하고 있습니다.



## ■ 적극적인 쌍방향 Communication Platform 활용

Binggrae는 기존 고객과의 커뮤니케이션 플랫폼인 홈페이지, 블로그, 페이스북에 더해 인스타그램, 유튜브 등 더 새롭게 다양한 Platform 및 Contents 개발을 위해 노력하고 있습니다. 2020년에는 탄탄한 세계관과 스토리 속에 탄생시킨 기업 캐릭터 'Binggrae우스 테마시우'와 제품별 캐릭터를 통해 고객과 적극적으로 소통하고 있습니다.



## ■ 고객 참여형 캠페인 및 마케팅 진행

Binggrae는 친환경 소비에 대한 고객의 관심이 커지는 것을 반영하여 고객 참여형 친환경 캠페인을 진행하고 있습니다. 글로벌 환경 기업 테라사이클과 협업하여 네이비 해피빈 클라우드 펀딩을 통해 실시한 번스타트 캠페인은 고객의 호응에 힘입어 시작한지 3주만에 준비한 수량 4000여개를 모두 소진하여 조기 마감하였으며, 수익금은 모두 NGO단체에 기부되었습니다.

